

# ZUKUNFTSRAT 02

## Öffentlicher Raum Zentrumsentwicklung Ortskernbelebung

Mit Unterstützung von Bund, Land und Europäischer Union

 Bundesministerium  
Land- und Forstwirtschaft,  
Regionen und Wasserwirtschaft

 LE 14-20  
Entwicklung für den Ländlichen Raum



Europäischer  
Landwirtschaftsfonds für  
die Entwicklung des  
ländlichen Raums:  
Hier investiert Europa in  
die ländlichen Gebiete.



DORF & STADT  
ERNEUERUNG N  
DIE GEMEINDEAGENTUR



# ORTSKERNBELEBUNG

Mit Unterstützung von Bund, Land und Europäischer Union

 Bundesministerium  
Land- und Forstwirtschaft,  
Regionen und Wasserwirtschaft

 LE 14-20  
Entwicklung für den Ländlichen Raum



Europäischer  
Landwirtschaftsfonds für  
die Entwicklung des  
ländlichen Raums:  
Hier investiert Europa in  
die ländlichen Gebiete. 



DORF & STADT  
ERNEUERUNG N  
DIE GEMEINDEAGENTUR

# Was macht eine lebenswerte Gemeinde aus?

- Zentrums- und Quartiersentwicklung
- Begegnungszonen – Treffpunkte für Kinder, Eltern, Singles, Senioren
- Begegnungszonen – Frequenzbringer – Zentrum des Lebens
- Ortskern muß den Lebensmodellen der Gesellschaft entsprechen
- Nahversorgung absichern
- Demographischen Wandel bewältigen:
  - Altersgerechte Lebens- und Wohnformen,
  - soziale Innovationen für Pflege und Betreuung

Mit Unterstützung von Bund, Land und Europäischer Union

 Bundesministerium  
Land- und Forstwirtschaft,  
Regionen und Wasserwirtschaft

 LE 14-20  
Entwicklung für den Ländlichen Raum



Europäischer  
Landwirtschaftsfonds für  
die Entwicklung des  
ländlichen Raums:  
Hier investiert Europa in  
die ländlichen Gebiete.



# Was macht eine lebenswerte Gemeinde aus?

- Klimawandel:
  - Mehr Grün - und Freiräume im Dorf, klimagerechte Pflanzen, Beschattung, Wasser in der Landschaft
- Energiewende: Energiegemeinschaften
  - Mobilität: - sichere Nahverkehrswege Verkehrswege (Rad, Fußgänger, Rollator, Rollstuhl)
- Gemeinde des MITEINANDER
  - Beziehungen untereinander – Gemeinschaft nach vorne

Mit Unterstützung von Bund, Land und Europäischer Union

 Bundesministerium  
Land- und Forstwirtschaft,  
Regionen und Wasserwirtschaft

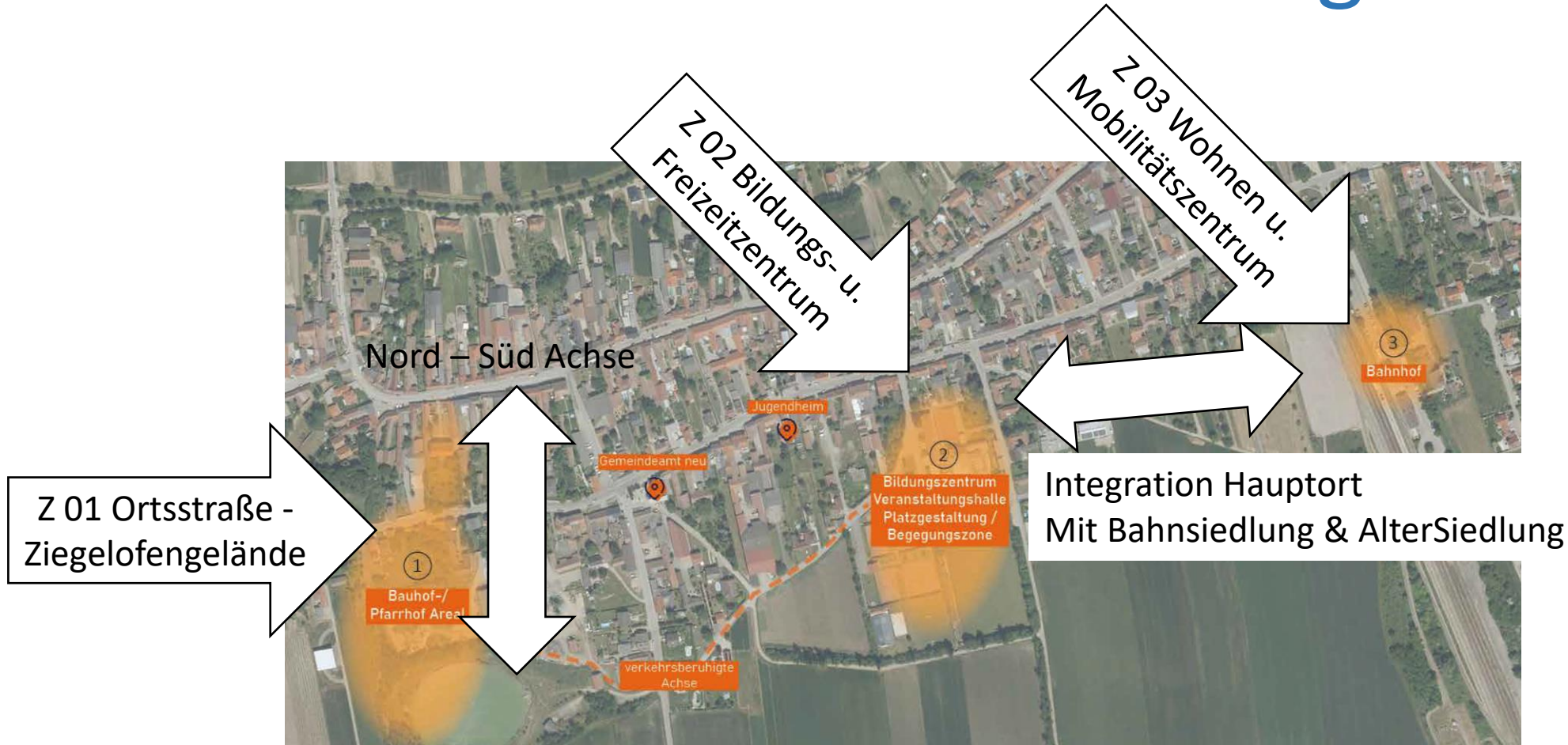
 LE 14-20  
Entwicklung für den Ländlichen Raum



Europäischer  
Landwirtschaftsfonds für  
die Entwicklung des  
ländlichen Raums:  
Hier investiert Europa in  
die ländlichen Gebiete.



# Zentrumsentwicklung Ortskernbelebung



Mit Unterstützung von Bund, Land und Europäischer Union

# Zentrumsentwicklung Ortskernbelebung



Zentrum 01:

Entwicklungsraum

Nord/Süd Achse

- Von Ortsstraße – B45-  
Ziegelofengelände

Potentialliegenschaften:

- Pfarrhof
- Gemeindehaus mit Polizei
- Ziegelofengelände



Mit Unterstützung von Bund, Land und Europäischer Union

# Zentrumsentwicklung Ortskernbelebung



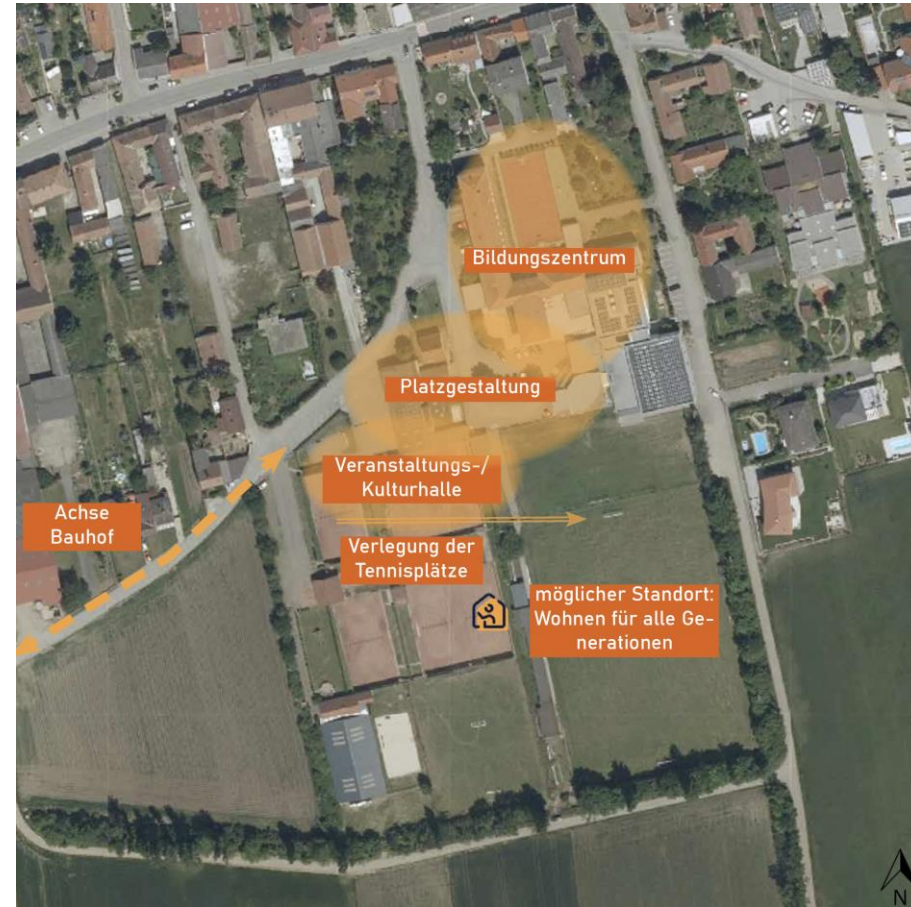
## Zentrum 02:

Entwicklungsraum

Bildungs- und Freizeitzentrum

Potentialliegenschaften:

- Geislergelände
- Schul-Vorplatz
- Vorplätze der Sportanlagen



Mit Unterstützung von Bund, Land und Europäischer Union

 Bundesministerium  
Land- und Forstwirtschaft,  
Regionen und Wasserwirtschaft

 LE 14-20  
Entwicklung für den Ländlichen Raum



Europäischer  
Landwirtschaftsfonds für  
die Entwicklung des  
ländlichen Raums:  
Hier investiert Europa in  
die ländlichen Gebiete.



DORF & STADT  
ERNEUERUNG N  
DIE GEMEINDEAGENTUR

# Zentrumsentwicklung Ortskernbelebung



## Zentrum 03:

Entwicklungsraum

Bahnhof

Potentialliegenschaften:

- Bahnhof
- ÖBB Häuser / Wohnungen
- Heimat Österreich Bauplatz
- Freizeit- und Spielgelände Bahnsiedlung
- Verbindungsweg:  
Bahnsiedlung - Hauptort



Mit Unterstützung von Bund, Land und Europäischer Union

 Bundesministerium  
Land- und Forstwirtschaft,  
Regionen und Wasserwirtschaft

 LE 14-20  
Entwicklung für den Ländlichen Raum



Europäischer  
Landwirtschaftsfonds für  
die Entwicklung des  
ländlichen Raums:  
Hier investiert Europa in  
die ländlichen Gebiete.



DORF & STADT  
ERNEUERUNG N  
DIE GEMEINDEAGENTUR

# Zentrumsentwicklung Ortskernbelebung



PRAXISBEISPIEL :

Hauptplatzgestaltung

Bürgerbeteiligung

GGR Mag. Shurga Schrammel



Mit Unterstützung von Bund, Land und Europäischer Union

 Bundesministerium  
Land- und Forstwirtschaft,  
Regionen und Wasserwirtschaft



Europäischer  
Landwirtschaftsfonds für  
die Entwicklung des  
ländlichen Raums:  
Hier investiert Europa in  
die ländlichen Gebiete.



DORF & STADT  
ERNEUERUNG N  
DIE GEMEINDEAGENTUR