



Abfuhrplan Marktgemeinde Zellerndorf

**** ACHTUNG ****
Mülltonnen sind ab 6 Uhr
bereitzustellen!

2025

Jänner	Februar	März	April	Mai	Juni
1 MI <small>Neujahr</small>	1 SA	1 SA	1 DI	1 DO <small>Staatsftg.</small>	1 SO
2 DO	2 SO	2 SO	2 MI GS RM	2 FR	2 MO
3 FR	3 MO	3 MO	3 DO	3 SA	3 DI BIO
4 SA	4 DI	4 DI	4 FR	4 SO	4 MI
5 SO	5 MI GS RM	5 MI GS RM	5 SA	5 MO	5 DO
6 MO <small>Hl. 3 König</small>	6 DO	6 DO	6 SO	6 DI BIO	6 FR
7 DI	7 FR	7 FR	7 MO	7 MI	7 SA
8 MI RM	8 SA	8 SA	8 DI BIO	8 DO	8 SO <small>Pfingstsonntag</small>
9 DO GS	9 SO	9 SO	9 MI	9 FR	9 MO <small>Pfingstmontag</small>
10 FR	10 MO	10 MO	10 DO	10 SA	10 DI
11 SA	11 DI BIO	11 DI BIO	11 FR	11 SO	11 MI
12 SO	12 MI	12 MI	12 SA	12 MO	12 DO
13 MO	13 DO	13 DO	13 SO	13 DI	13 FR
14 DI BIO	14 FR	14 FR	14 MO	14 MI	14 SA
15 MI	15 SA	15 SA	15 DI	15 DO AP 1	15 SO
16 DO	16 SO	16 SO	16 MI	16 FR AP 2	16 MO
17 FR	17 MO	17 MO	17 DO	17 SA	17 DI BIO
18 SA	18 DI	18 DI	18 FR	18 SO	18 MI
19 SO	19 MI	19 MI	19 SA	19 MO	19 DO <small>Fronleichnam</small>
20 MO	20 DO	20 DO AP 1	20 SO <small>Ostersonntag</small>	20 DI BIO	20 FR
21 DI	21 FR	21 FR AP 2	21 MO <small>Ostermontag</small>	21 MI	21 SA
22 MI	22 SA	22 SA	22 DI BIO	22 DO	22 SO
23 DO AP 1	23 SO	23 SO	23 MI	23 FR	23 MO
24 FR AP 2	24 MO	24 MO	24 DO	24 SA	24 DI
25 SA	25 DI BIO	25 DI BIO	25 FR	25 SO	25 MI GS RM
26 SO	26 MI	26 MI	26 SA	26 MO	26 DO
27 MO	27 DO	27 DO	27 SO	27 DI	27 FR
28 DI BIO	28 FR	28 FR	28 MO	28 MI GS RM	28 SA
29 MI		29 SA	29 DI	29 DO <small>Christi Hf.</small>	29 SO
30 DO		30 SO	30 MI GS RM	30 FR	30 MO
31 FR		31 MO		31 SA	

Zugestellt durch Österreichische Post - Amtliche Mitteilung



**Vorteile
der Biotonne..**

14-tägige Abfuhr
Mai-Oktober inkl. waschen
kostenlos Grünschnitt-Platz benutzen
500kg Gratis Kompost 1x im Frühjahr

SMS Service
Einen Tag vor der Abfuhr kostenlose
SMS Erinnerung.
Anmeldung:
www.abfallverband.at/hollabrunn

Überfüllte Mülltonne
Deckel muss geschlossen sein.
Lösung bei Mehranfall:
Zusatzsack bei Gemeinde/Verband

Glas-Sammelinsel
Bitte werfen Sie Ihr Altglas nur
von 7.00-20.00 Uhr ein!
*Halten Sie die Sammelinseln sauber
und hinterlassen Sie keine sonstigen Abfälle!*

RM = Restmüll - GS = Gelber Sack
AP = Altpapier - BIO = Biomüll

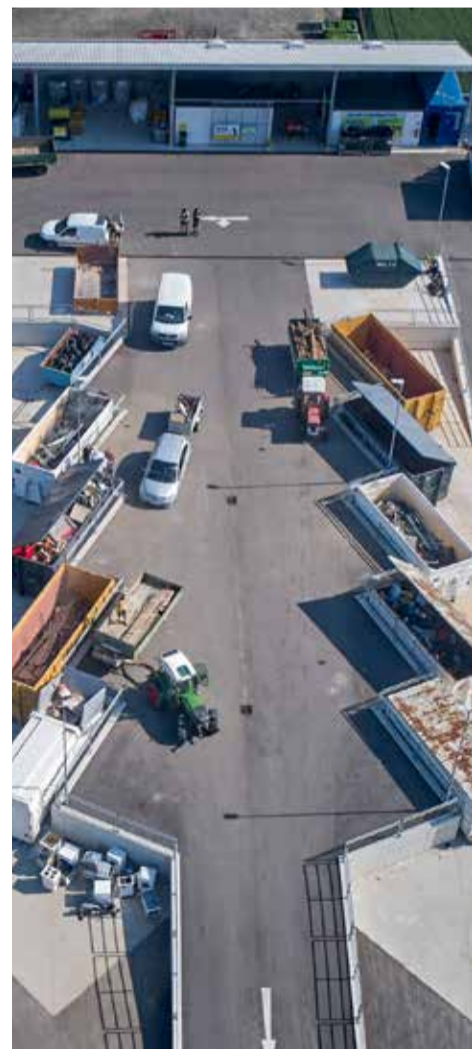


Juli	August	September	Oktober	November	Dezember
1 DI BIO	1 FR	1 MO	1 MI	1 SA <small>Allerheiligen</small>	1 MO
2 MI	2 SA	2 DI	2 DO	2 SO	2 DI BIO
3 DO	3 SO	3 MI	3 FR	3 MO	3 MI
4 FR	4 MO	4 DO AP 1	4 SA	4 DI BIO	4 DO
5 SA	5 DI	5 FR AP 2	5 SO	5 MI	5 FR
6 SO	6 MI	6 SA	6 MO	6 DO	6 SA
7 MO	7 DO	7 SO	7 DI BIO	7 FR	7 SO
8 DI	8 FR	8 MO	8 MI	8 SA	8 MO <small>Mariä Empf.</small>
9 MI	9 SA	9 DI BIO	9 DO	9 SO	9 DI
10 DO AP 1	10 SO	10 MI	10 FR	10 MO	10 MI RM
11 FR AP 2	11 MO	11 DO	11 SA	11 DI	11 DO GS
12 SA	12 DI BIO	12 FR	12 SO	12 MI GS RM	12 FR
13 SO	13 MI	13 SA	13 MO	13 DO	13 SA
14 MO	14 DO	14 SO	14 DI	14 FR	14 SO
15 DI BIO	15 FR <small>Mariä Himmelfahrt</small>	15 MO	15 MI GS RM	15 SA	15 MO
16 MI	16 SA	16 DI	16 DO	16 SO	16 DI BIO
17 DO	17 SO	17 MI GS RM	17 FR	17 MO	17 MI
18 FR	18 MO	18 DO	18 SA	18 DI BIO	18 DO
19 SA	19 DI	19 FR	19 SO	19 MI	19 FR
20 SO	20 MI GS RM	20 SA	20 MO	20 DO	20 SA
21 MO	21 DO	21 SO	21 DI BIO	21 FR	21 SO
22 DI	22 FR	22 MO	22 MI	22 SA	22 MO AP 1+2
23 MI GS RM	23 SA	23 DI BIO	23 DO	23 SO	23 DI
24 DO	24 SO	24 MI	24 FR	24 MO	24 MI
25 FR	25 MO	25 DO	25 SA	25 DI	25 DO <small>Christtag</small>
26 SA	26 DI BIO	26 FR	26 SO <small>Nationalfeiertag</small>	26 MI	26 FR <small>Stefanitag</small>
27 SO	27 MI	27 SA	27 MO	27 DO	27 SA
28 MO	28 DO	28 SO	28 DI	28 FR	28 SO
29 DI BIO	29 FR	29 MO	29 MI	29 SA	29 MO
30 MI	30 SA	30 DI	30 DO AP 1	30 SO	30 DI BIO
31 DO	31 SO		31 FR AP 2		31 MI

Abfallverband Hollabrunn | Tel.: 02952/5373 - www.umweltverband.at/hollabrunn

Entsorgungsgebiete

- 1: Dietmannsdorf, Deinzendorf, Pillersdorf, Platt, Watzelsdorf
- 2: Zellerndorf inkl. Bahnsiedlung



Alle Bürger und Bürgerinnen, deren Liegenschaft an die öffentliche Müllabfuhr angeschlossen ist, haben die Möglichkeit, **jedes WSZ im Bezirk mit der Berechtigungskarte zu nutzen.**

Die Öffnungszeiten und Standorte finden Sie auf unserer Homepage sowie in der Dezemberausgabe der Verbandszeitung.



QR Code führt zu den WSZ Öffnungszeiten